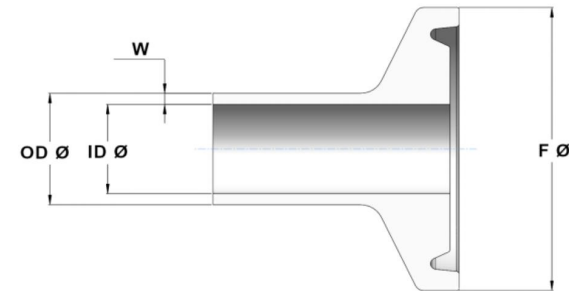
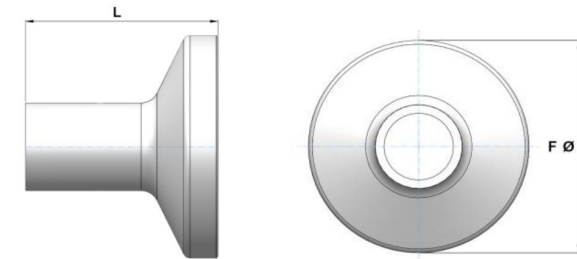


KRÓCCE TC - MINI - Imperialne							
Rozmiar nominalny	Rozmiar krócca		W - grubość ścianki krócca	F - $\phi$ talerzyka	L - długość krócca	Waga [kg]	Kod
	OD - $\phi$ zew.	ID - $\phi$ wew.					
1/4"	6,35	4,57	0,89	25,0	21,5	0,02	KRTC.MI.0025
3/8"	9,53	7,71	0,91	25,0	21,5	0,02	KRTC.MI.0038
1/2"	12,70	9,52	1,59	25,0	21,5	0,02	KRTC.MI.0050
3/4"	19,05	15,87	1,59	25,0	21,5	0,02	KRTC.MI.0075



Materiał: AISI 316L (1.4404)  
 Wykończenie powierzchni:  $Ra \leq 0.8 \mu m$   
 Elementy wykonane z certyfikowanego, pełnego pręta  
 Wymiary OD - ID - W - F - L - podano w [mm]